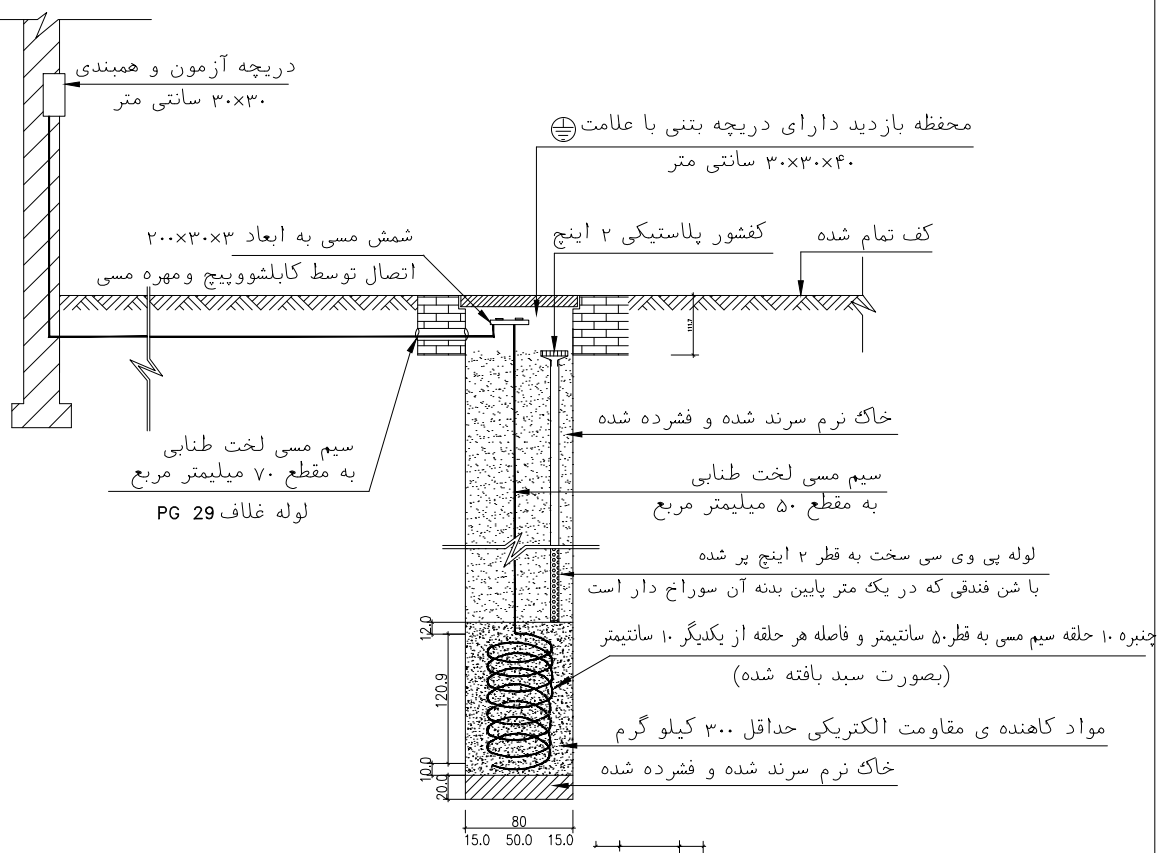
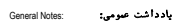






- برای چاه ارت استفاده از نمک ممنوع بوده و از مواد کاهنده مقاومت استاندارد اعم از بنتونیت- لوم و... استفاده شود.

[illegible]



- ۲- همبندی اصلی برای قسمت های زیر باید انجام شود:
- هادی حفاظتی اصلی
- هادی خنثی اصلی
- لوله ی اصلی فلزی آب

- لوله های فلزی تاسیسات
- قسمتهای اصلی فلزی ساختمان مانند اسکلت فلزی و آرماتورهای بتن پی
- الکتروود اصلی زمین (چاه یا میله زمین)
- ۳- همبندی اضافی برای قسمت های زیر انجام شود:

۴- بیشینه مقاومت چاه زمین ۲ اهم است

۵- عمق چاه زمین به اندازه ای است که به خاک دارای نم دائمی برسد و در هر حال از ۵ متر کمتر نخواهد بود